

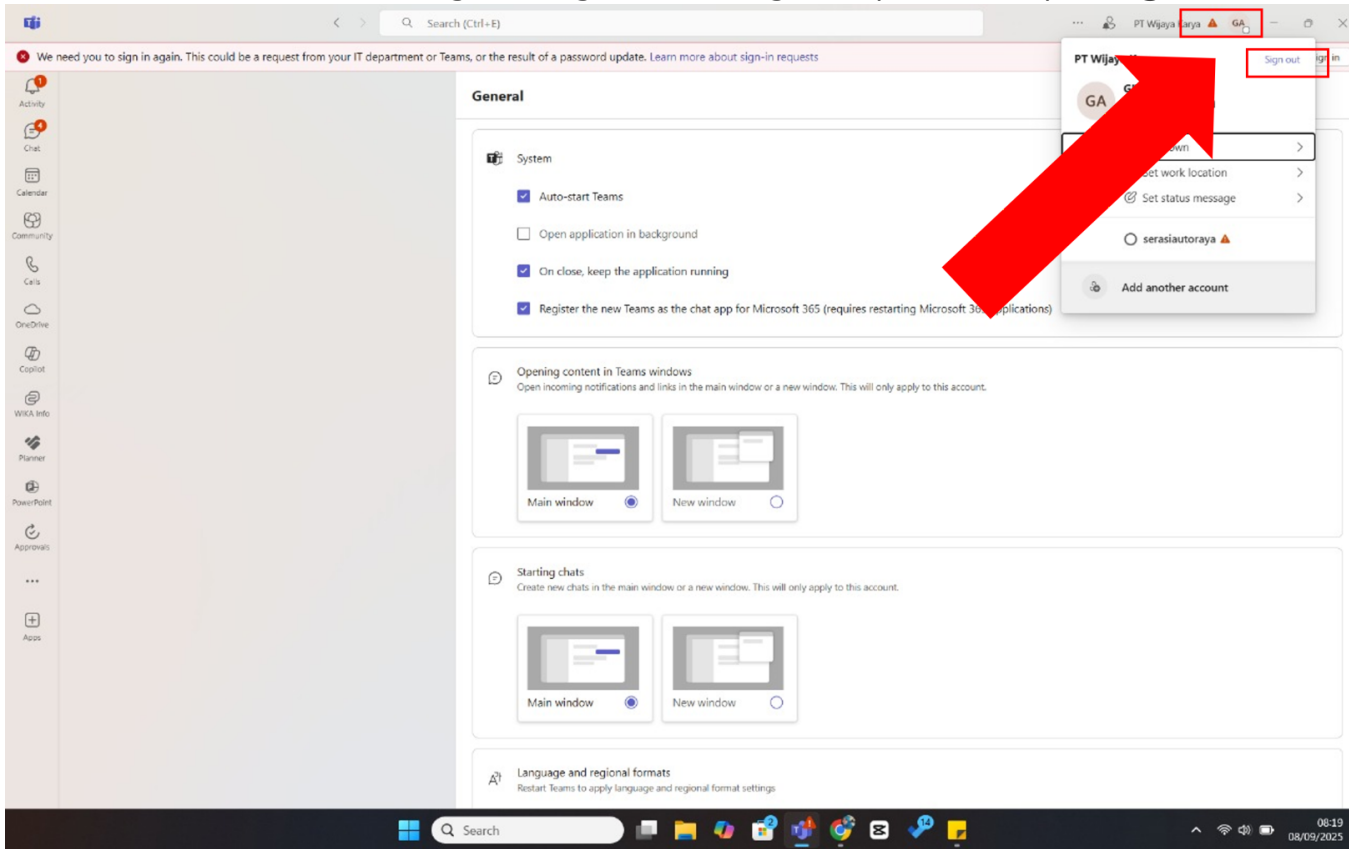
Microsoft 365 (Office 365)

Petunjuk penggunaan dan troubleshooting error Microsoft 365 / Office 365.

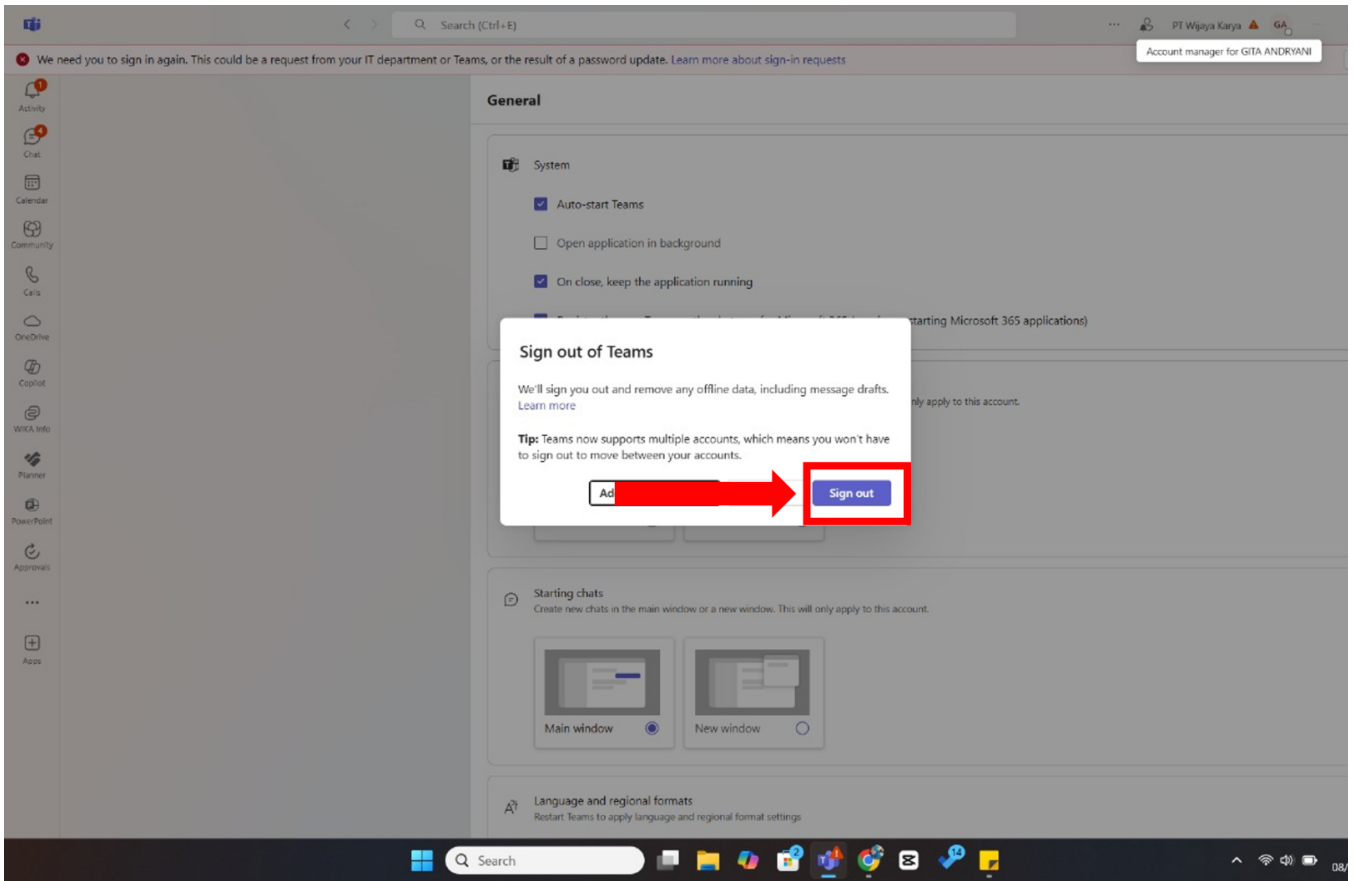
- [Cara Re-Login Ms. Teams](#)
- [Recovery File/Data Onedrive](#)

Cara Re-Login Ms. Teams

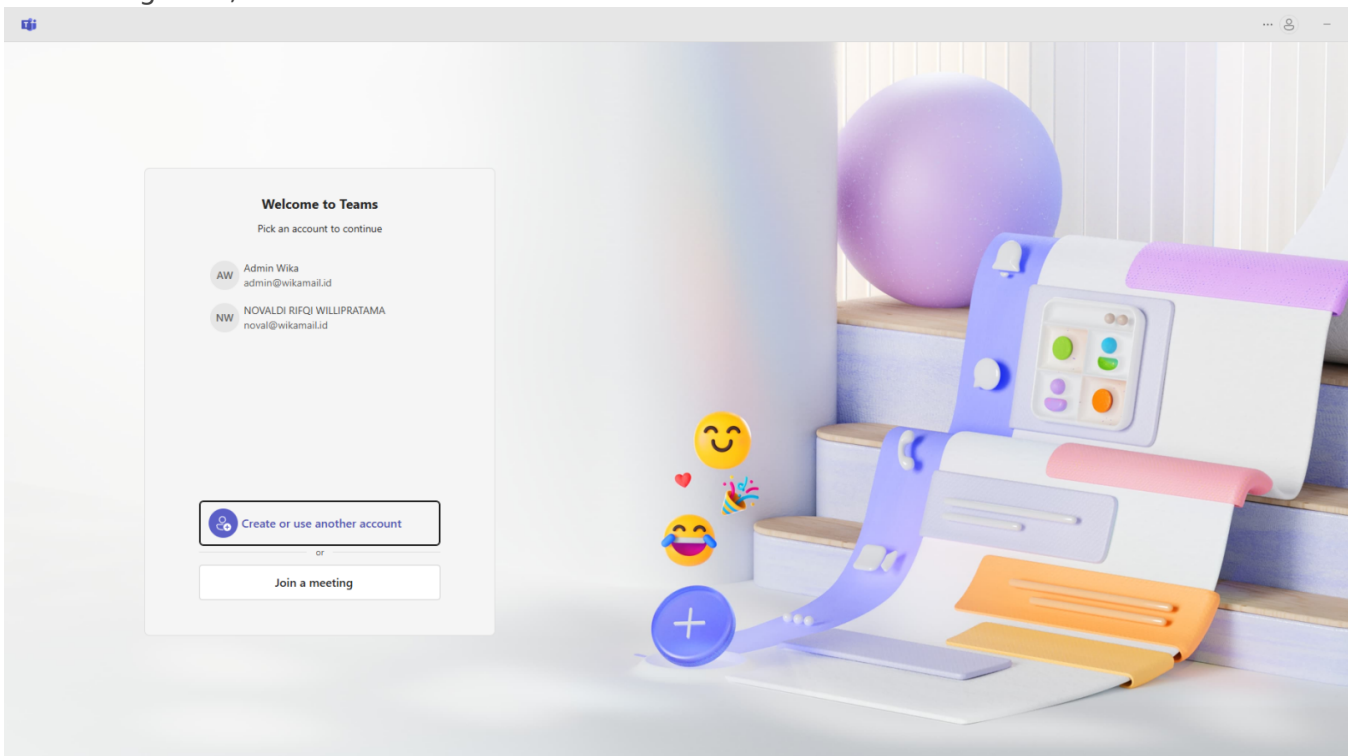
1. Buka Ms. Teams dan lakukan logout dengan cara mengakses profile, dan pilih **Sign Out**.



2. pilih **Sign Out**.




3. setelah sign out, klik tombol Create or use another account.



4. lakukan login akun Wikamail seperti biasa.

Sign in to Microsoft Teams

 Microsoft

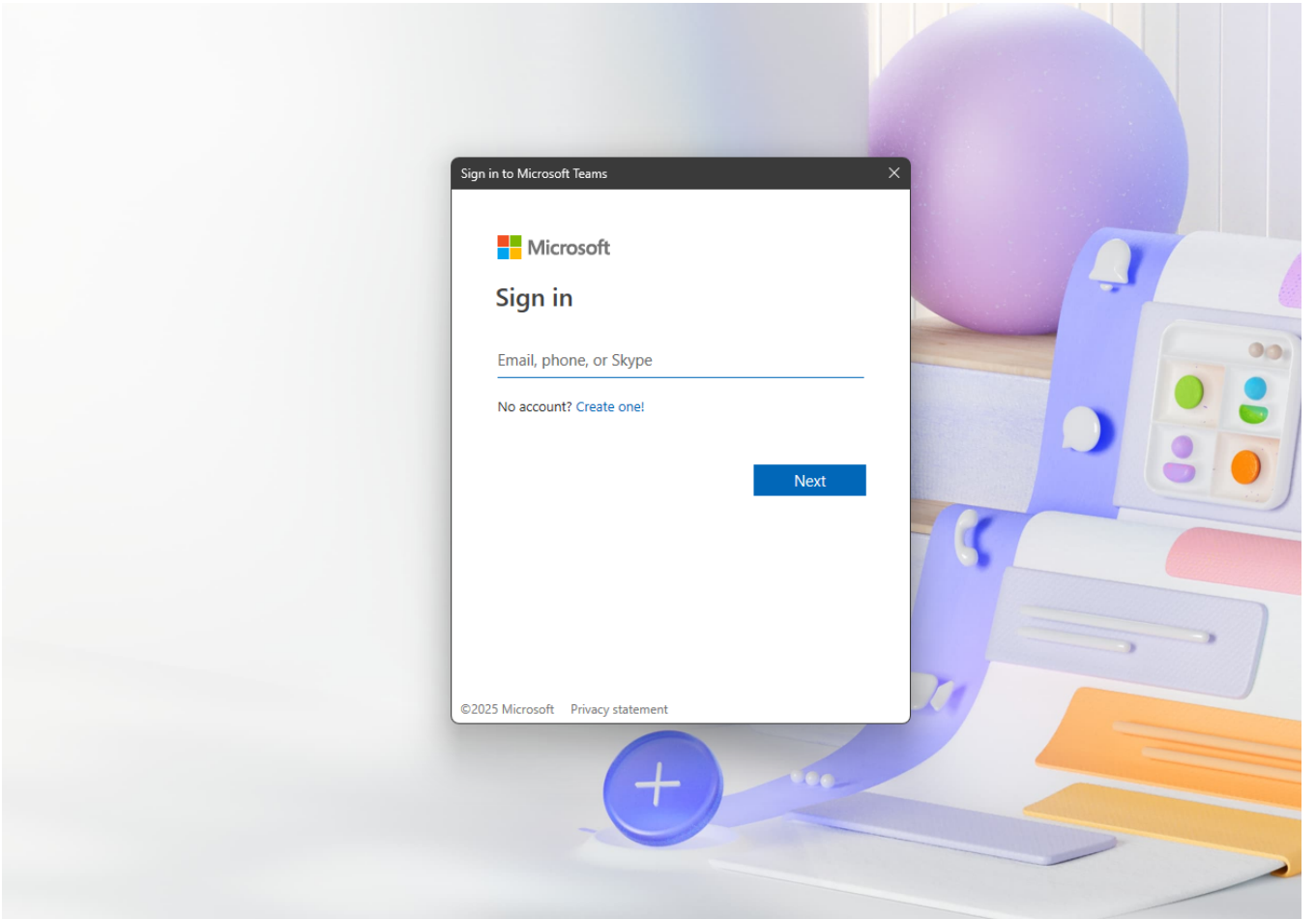
Sign in

Email, phone, or Skype

No account? [Create one!](#)

[Next](#)

©2025 Microsoft [Privacy statement](#)



Recovery File/Data Onedrive

☐ **Prosedur Pemulihan dan Sinkronisasi Data OneDrive Pegawai**

Jika Anda melakukan pemulihan data OneDrive pegawai yang sebelumnya terhapus permanen, ikuti panduan berikut untuk membuka dan membackup file dengan aman dan efektif.

☐ **Langkah Awal: Membuka dan Mengunduh File OneDrive**

1. **Gunakan browser baru (fresh browser)**

Buka link OneDrive dari browser yang belum pernah digunakan untuk login akun Microsoft sebelumnya. Ini penting agar akses tidak terganggu oleh sesi login yang lama.

2. **Unduh file/folder ke penyimpanan lokal**

Simpan file ke Local Disk PC atau ke penyimpanan eksternal jika kapasitas data melebihi ruang penyimpanan lokal.

3. **Unduh secara bertahap**

Lakukan proses download berdasarkan prioritas dan ukuran file. Pastikan koneksi internet stabil agar proses berjalan lancar.

☐ **Tahapan Sinkronisasi Kembali ke OneDrive**

Setelah data berhasil dibackup ke penyimpanan lokal, Anda dapat memilih salah satu dari dua metode berikut untuk mengembalikan data ke OneDrive:

A. Upload Manual melalui Office.com (REKOMENDASI)

1. **Login ke portal Office**

Kunjungi office.com dan login menggunakan akun Microsoft Anda.

2. **Buka aplikasi OneDrive**

Pilih OneDrive dari daftar aplikasi yang tersedia.

3. **Upload file atau folder**

Klik tombol "Upload" dan pilih file atau folder yang ingin dikembalikan.

4. **Tunggu hingga proses selesai**

B. Sinkronisasi Otomatis melalui Folder OneDrive

1. **Pastikan OneDrive aktif di PC**

Periksa ikon OneDrive di pojok kanan bawah taskbar Windows. Jika ikon berwarna biru atau putih dan tidak ada tanda silang, berarti akun aktif dan siap sinkronisasi.

2. **Pindahkan file ke folder OneDrive**

Copy atau pindahkan file dari penyimpanan lokal ke folder OneDrive di PC Anda.

3. **Tunggu proses sinkronisasi**

OneDrive akan otomatis menyinkronkan file ke cloud. Proses ini berlangsung bertahap dan membutuhkan koneksi internet yang stabil.

Pastikan koneksi internet stabil agar proses upload berjalan tanpa gangguan