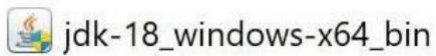


Instalasi (OS Windows)

Sebelum melakukan instalasi, silahkan download MASTER APLIKASI SAP GUI dan pilih yang OS Windows di [Link berikut ini](#).

A. Instalasi Java

1. Klik 2x pada **installer** Java.



2. Klik **Yes**



3. Klik **Next**



4. Klik **Next**



5. Tunggu sampai dengan proses selesai




6. Saat proses selesai, klik **Close**




B. Instalasi SAP GUI

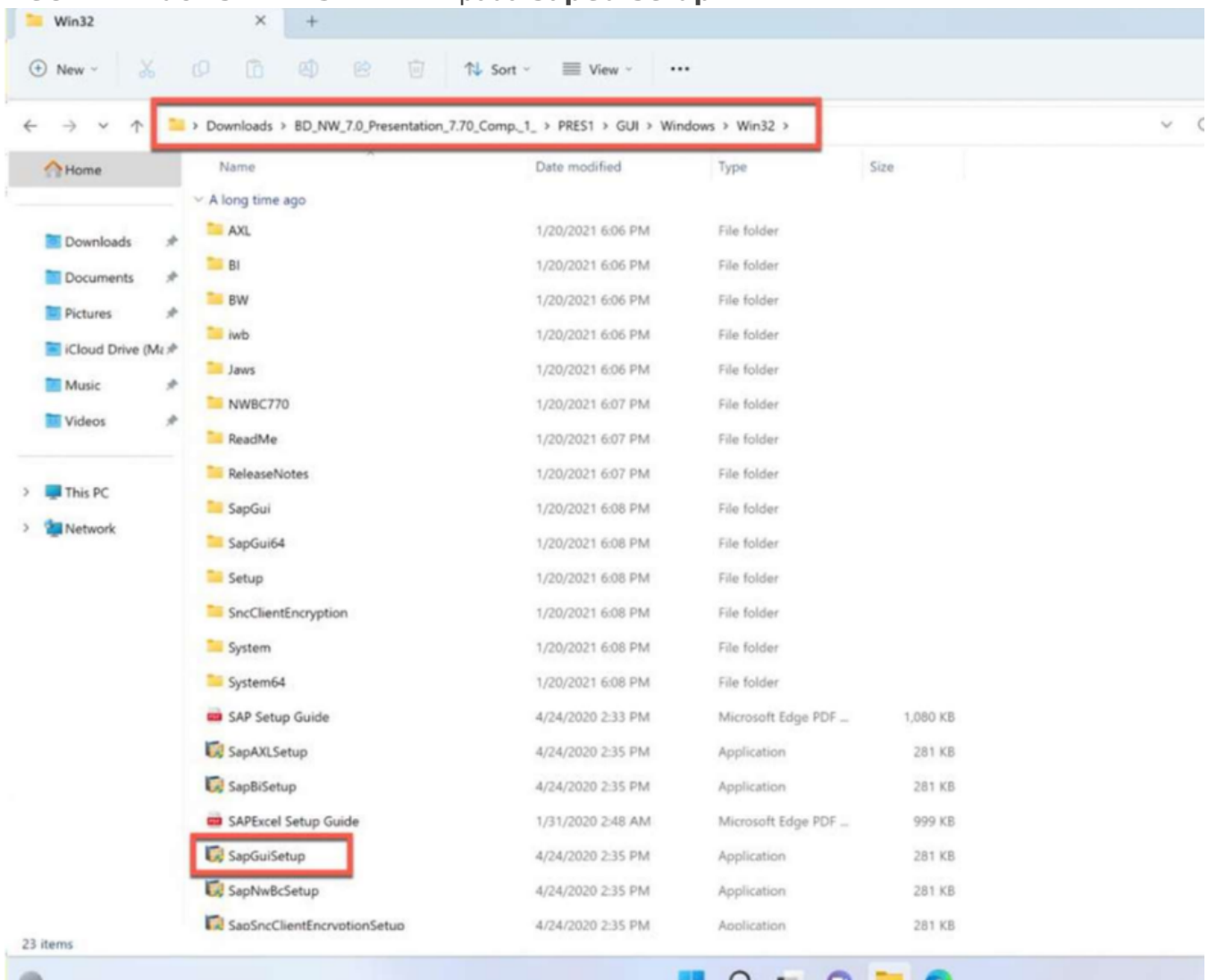
1. Ekstrak file terlampir

 50152942_2

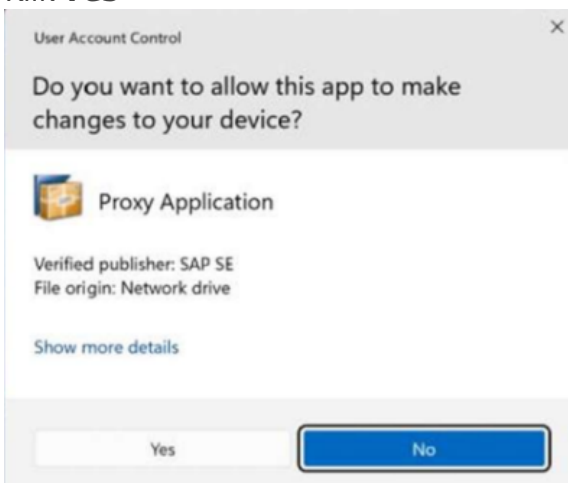
Menjadi seperti berikut ini

 BD_NW_7.0_Presentation_7.70_Comp_1_

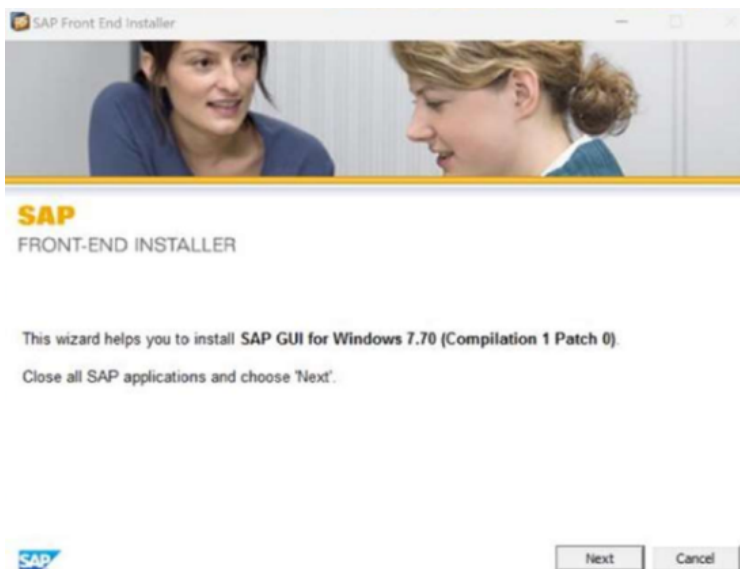
- Setelah di ekstrak, masuk ke folder **BD_NW_7.0_Presentation_7.70_Comp_1_ - PRES1 - GUI - Windows - Win32**. Klik 2x pada **SapGuiSetup**



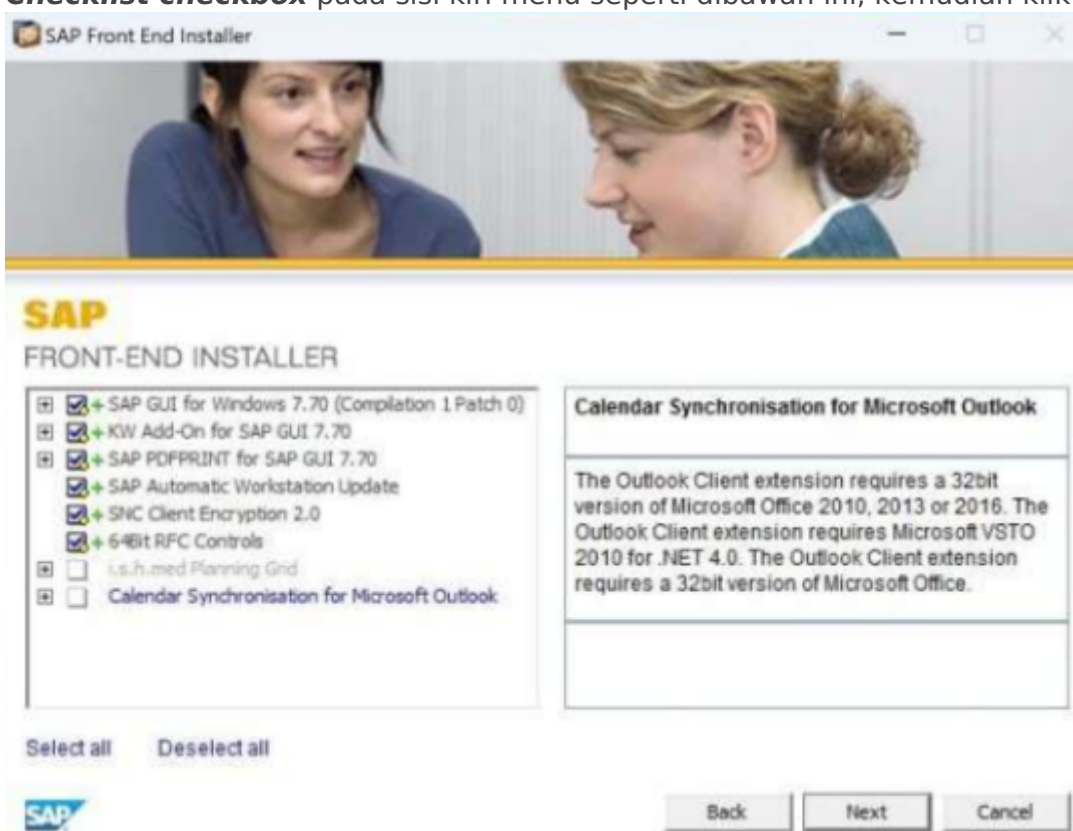
- Klik **Yes**

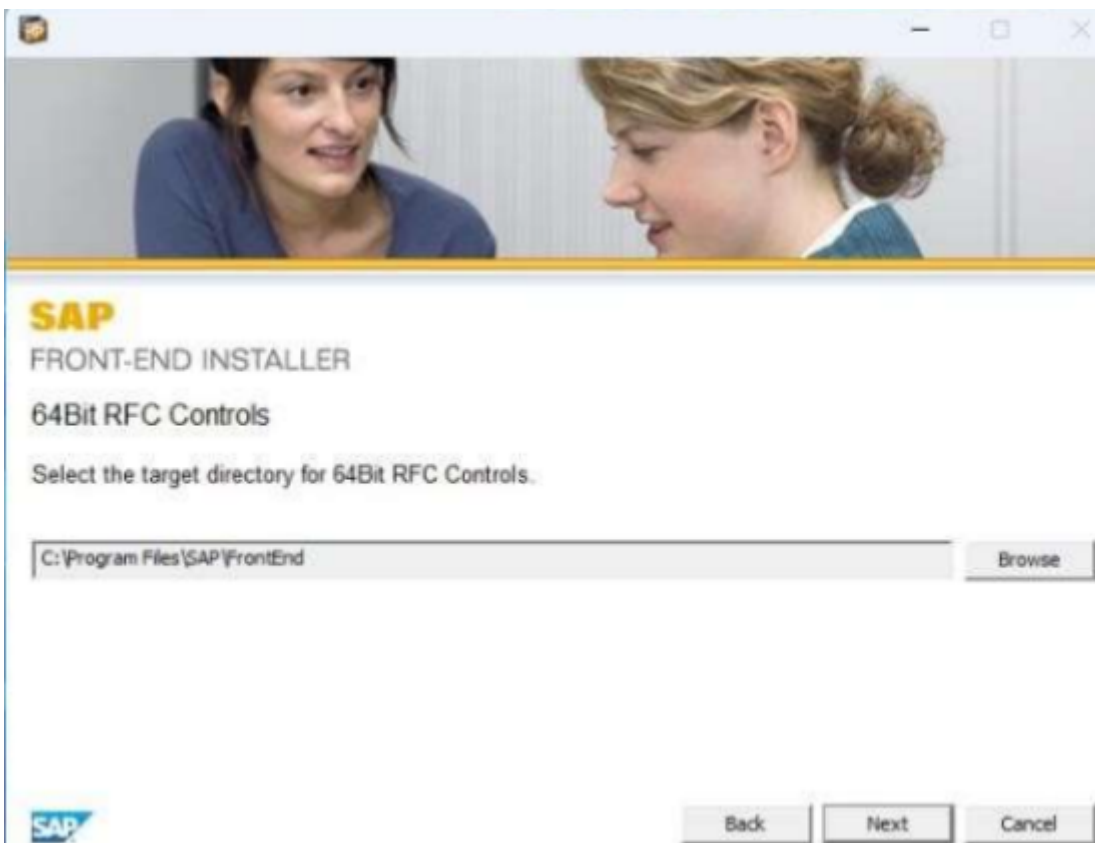
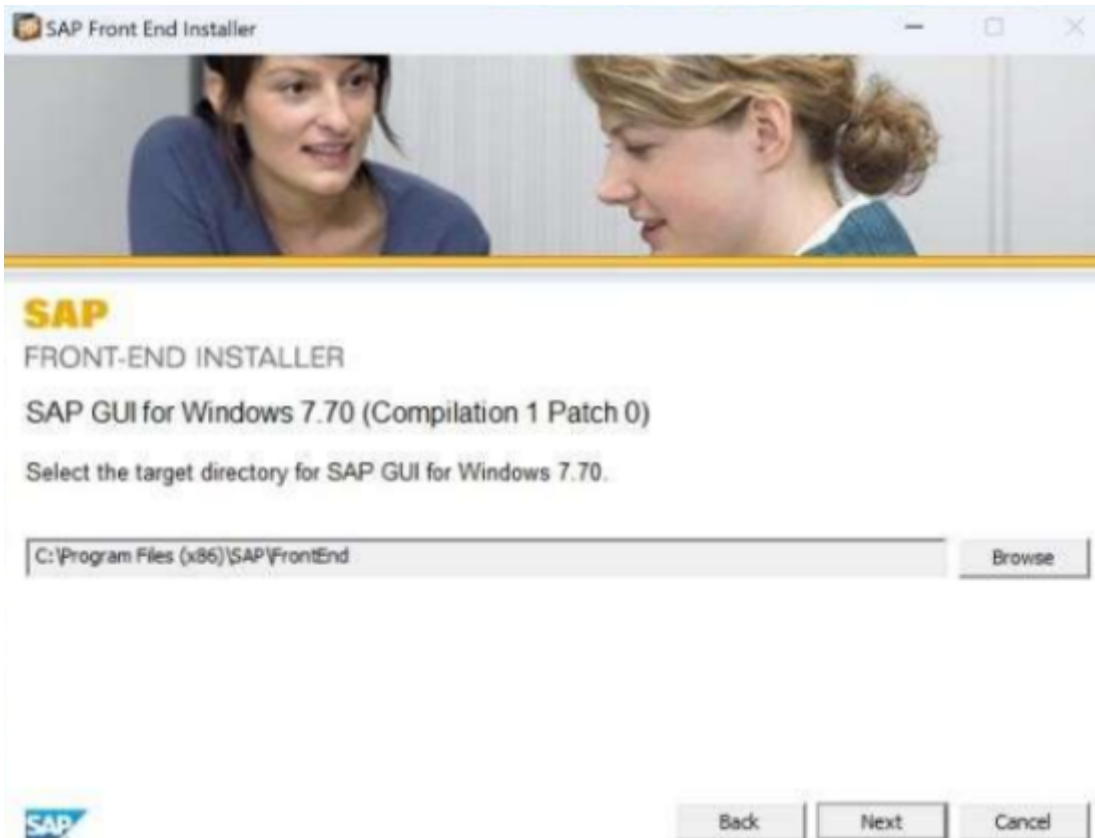


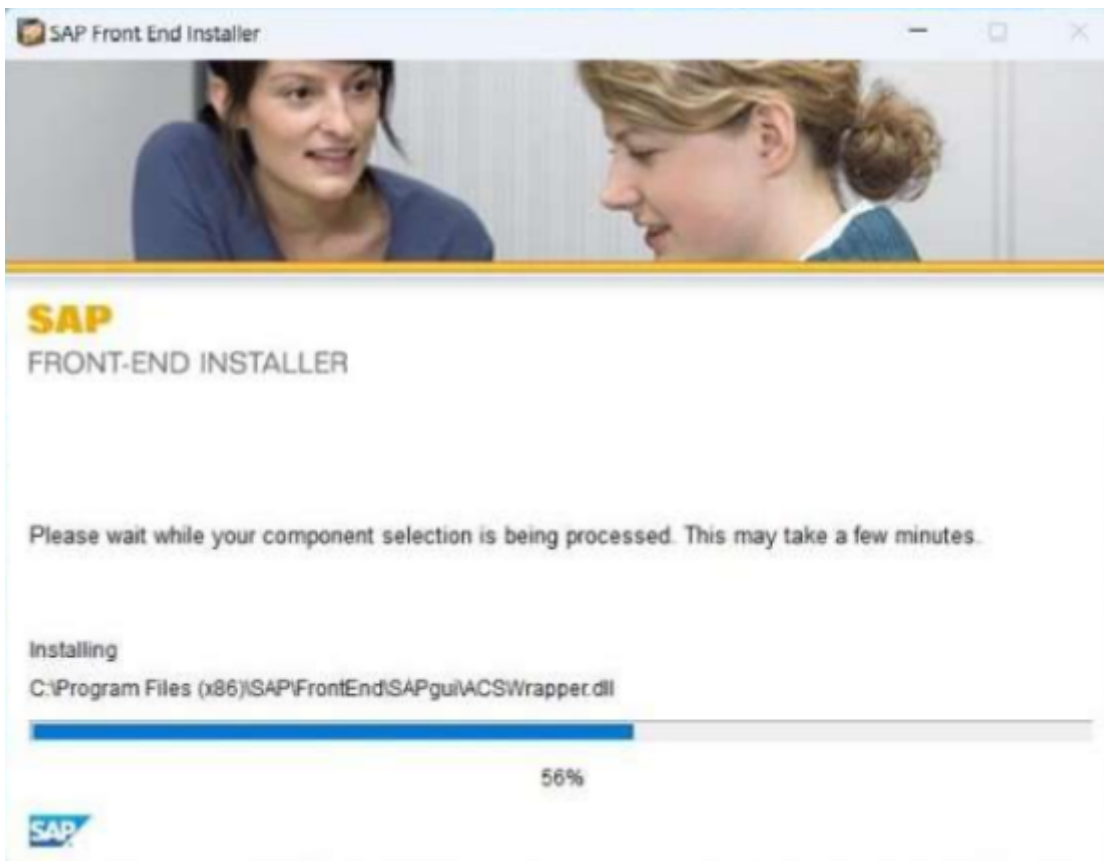
- Klik **Next**



5. **Checklist checkbox** pada sisi kiri menu seperti dibawah ini, kemudian klik **Next**







6. Klik **Close**.

JANGAN RESTART KOMPUTER TERLEBIH DAHULU.



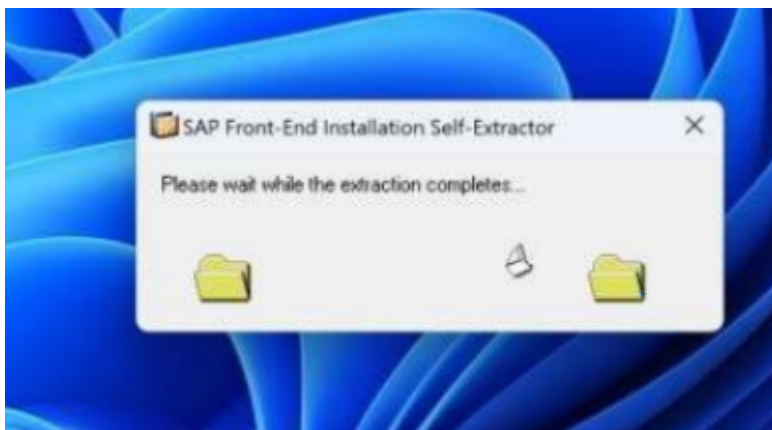
C. Instalasi Patch SAP GUI

1. Klik 2x pada file berikut

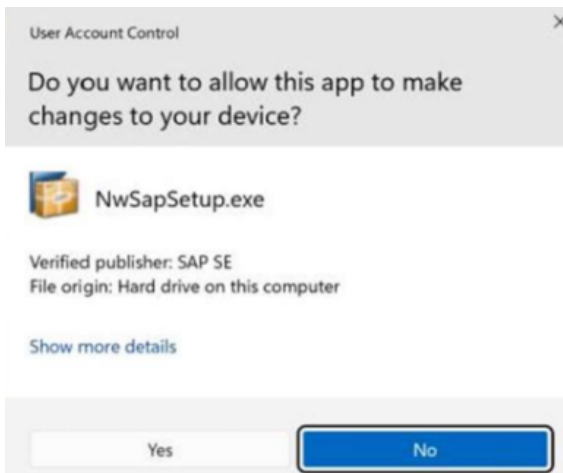


GUI770_8-70004692

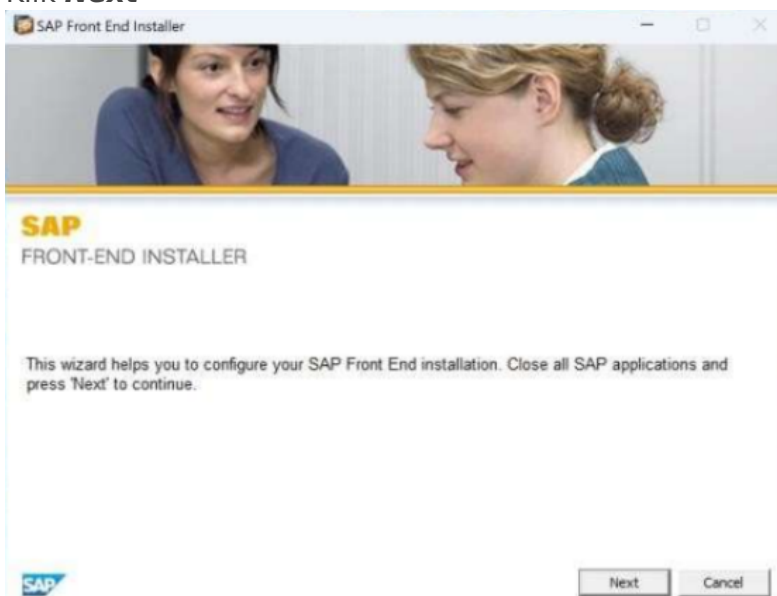
tunggu sampai dengan proses ekstrak selesai

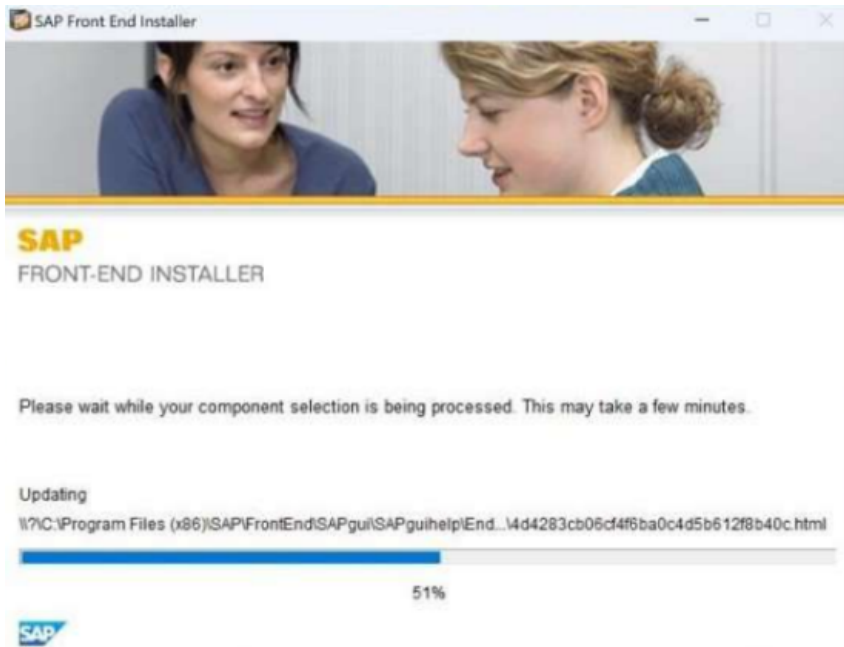


2. Klik **Yes**



3. Klik **Next**





4. Klik **Close**. Lalu, **Restart komputer**

Setelah berhasil melakukan instalasi SAP GUI. Silahkan melakukan penambahan koneksi SAP pada tahapan berikutnya. **Create New Connection**

Revision #16

Created 6 February 2024 01:43:54 by Tyasto Ardi Anggoro

Updated 27 June 2024 06:41:44 by Tyasto Ardi Anggoro